



TELETRAK JCB | TLT 30D 4x4



JCB, 55 ANS D'EXPERIENCE ET D'INNOVATION

Aujourd'hui, la mission d'un constructeur de matériels pour l'industrie, au delà de la fabrication, consiste à garantir à ses clients utilisateurs des machines innovantes et performantes, mais également à leur apporter une offre large dans le domaine des services et du conseil.

Pour JCB, les axes de travail sont nombreux : Innovation, Assistance technique, Equipements adaptés, Conseil en formation et en financement, Réseau de distributeurs disponibles et compétents.

En 55 ans d'innovation et de recherche, JCB a créé des gammes d'engins de travaux publics et de manutention reconnues pour leurs qualités et leurs performances sur les chantiers du monde entier. Les usines JCB produisent plus de 30 000 machines par an qui sont distribuées dans 140 pays.

La gamme Manutention de JCB comprend aujourd'hui 3 modèles de Teletruk de 2, 2,5 et 3 tonnes de capacité. Le Teletrak 4x4, version 4 roues motrices du Teletruk est une véritable occasion de dépasser les limites d'utilisation des chariots élévateurs conventionnels.



TELETRAK JCB | TLT 30D 4x4



TLT 30D 4x4

UN CONCEPT ORIGINAL

- Chariot élévateur industriel
- La flèche télescopique remplace le mât conventionnel
- Visibilité exceptionnelle

DES FONCTIONNALITES NOUVELLES

- Déport de charge
- Rotation importante du tablier porte outils (111°)
- Motricité accrue par les 4 roues motrices

COMPACTE ET MANIABILITE

- Largeur : 1,40 m
- Rayon de braquage : 2,99 m
- Hauteur cabine : 2,23 m

POLYVALENCE

- Tablier porte outils à montage rapide
- Performances hydrauliques adaptées : jusqu'à 67 l/mn sous 110 bar
- Capacité de franchissement impressionnante
- Garde au sol élevée

CONDUITE

- CACES R389 Cat. 3 : identique à celui des chariots élévateurs industriels



JCB INDUSTRIE



TELETRAK JCB | TLT 30D 4x4

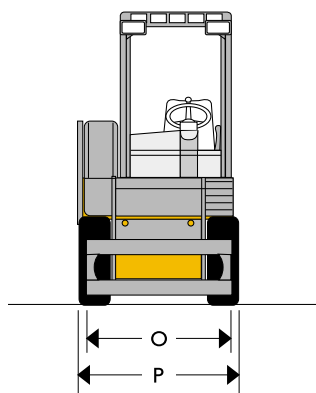
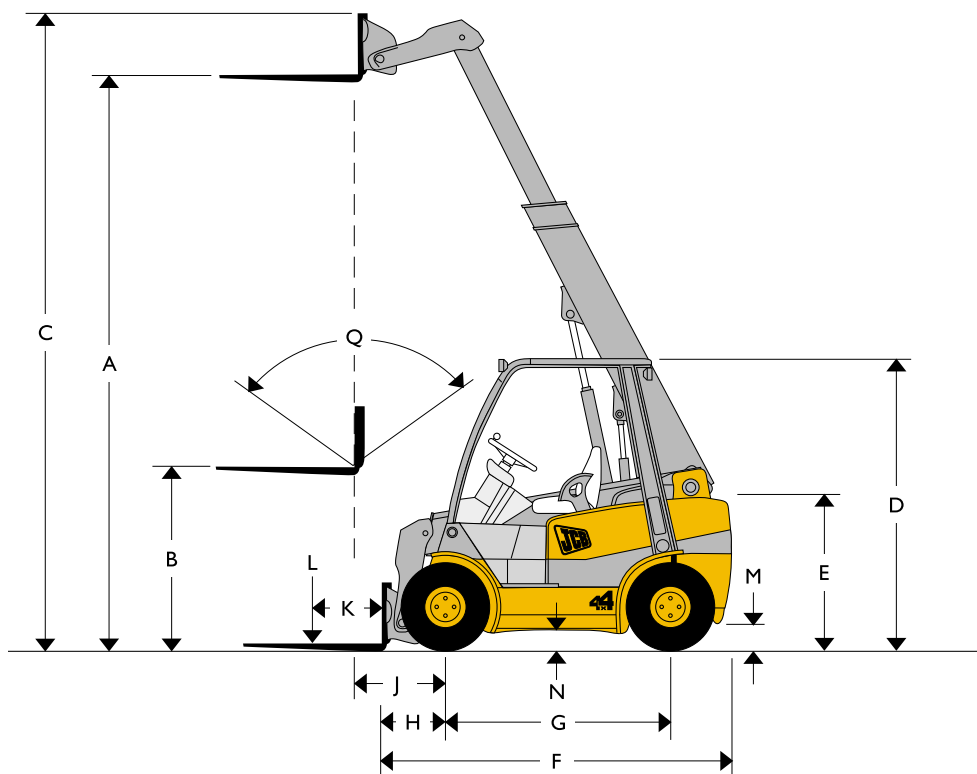


DIMENSIONS

Modèle		TLT 30D 4x4
A	Hauteur de levage (fourches classe B)	mm 4000
B	Levée libre standard	mm 1560
C	Hauteur flèche sortie	mm 4805
D	Hauteur protège-conducteur (standard ou surélevé)	mm 2230/2330
E	Hauteur du siège cariste	mm 1221/1241
F	Longueur : arrière à face av fourches	mm 2840
G	Empattement	mm 1780
H	Distance : face av fourches - centre essieu av	mm 515
J	Distance : face av fourches - centre essieu av	mm 715
K	Centre de gravité de la charge	mm 500
L	Capacité de levage avec TDL intégré	kg 3000
M	Garde au sol : point le plus bas	mm 165
N	Garde au sol : milieu de l'empattement	mm 192
O	Largeur tablier porte-fourches	mm 1200
P	Largeur hors tout	mm 1400
Q	Rotation totale du tablier	mm 111°

SPECIFICATIONS GENERALES

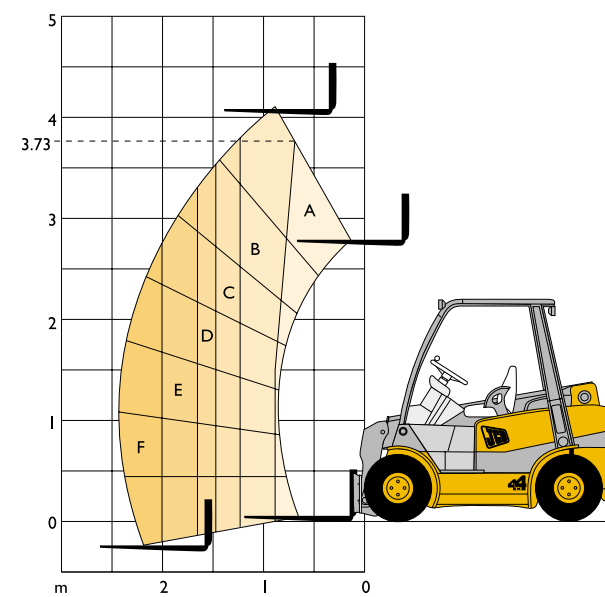
Modèle		TLT 30D 4x4
Type de moteur		Diesel
Débit hydraulique	l/mn	70
Pression hydraulique maximale - asservissement	bar	170
Portée avant niveau sol (CdG 500 mm)	mm	2230
Portée avant flèche horizontale (CdG 500 mm)	mm	2390
Rayon de braquage	mm	2995
Largeur d'allée (palettes 800x1200 / 1000x1200 - Ast 4)	mm	4510/4710
Poids à vide	kg	5100
Vitesse de déplacement	km/h	10/20
Rampe franchissable (en charge/à vide)	%	30/28
Type de transmission		TCR Hydro
Type de frein de parc		Electro-hydraulique
Godet : capacité maximale	m ³	0,5
Hauteur maximum de déversement (angle godet 30°)	mm	2550
Angle de fermeture du godet au sol	degrés	37
Dimension des pneumatiques avant (en standard)		27 - 10 x 12
Dimension des pneumatiques arrière (en standard)		27 - 10 x 12



TELETRAK JCB | TLT 30D 4x4



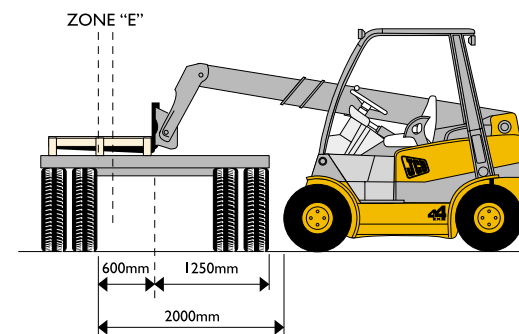
CAPACITES DE LEVAGE



Zones de charge

A	B	C	D	E	F
3 000 kg	2 750 kg	2 500 kg	2 000 kg	1 500 kg	1 250 kg

Capacité avec TDL intégré ou fourches directes



MOTORISATION

- Moteur diesel PERKINS SHIBAURA type 104
- 2 200 cm³ - 4 cylindres
- Aspiration naturelle - Filtration renforcée à 2 étages
- Puissance selon ISO 1585 : 37 kW

TRANSMISSION

- Hydrostatique à gestion électronique
- Version TCR : paramétré d'usine "comportement convertisseur de couple"
- 4 roues égales et motrices permanentes
- 3 modes de conduite : rampe - travail - route
- Contrôleur électrique de patinage ASC : motricité optimale permanente

FREINAGE

- SERVICE : hydrostatique complété par un système multi-disques à bain d'huile immergé
- PARKING : sécurité totale - commande par bouton M/A agissant sur le système multi-disques immergé - normalement freiné en l'absence de pression

ASSERVISSEMENT HYDRAULIQUE

- Pompe à engrenage double 70 l/mn sous 245 bar maxi
- Système de refroidissement adapté aux conditions extrêmes - réservoir intégré au châssis, refroidisseur cylindrique ventilé
- 3, 4 ou 5 voies hydrauliques au choix
- Débit standard ou grand débit

CAPACITÉS

- Réservoir gasoil : 90 litres
- Réservoir hydraulique : 55 litres
- Refroidisseur : 11 litres

FLÈCHE ET TABLIER

- Flèche télescopique à 2 éléments réalisée par JCB aux standards Manutention TP :
 - Intégration du nez de flèche
 - Plaque de portance inférieure
 - Guidage par patins en matériaux composites
 - Graissage à sec au WAXOIL
 - Extension par vérin double effet
- Tablier frontal normalisé FEM III
- Rotation de 111° du tablier sans perte de capacité
- Compensateur automatique d'horizontalité des fourches

ÉLECTRIQUE

- Circuit 12 V - IP 67
- 2 phares de travail avant
- 1 phare de travail arrière - avertisseur de recul
- Gyrophare de série
- *En option* : éclairage conforme au code de la route, phares de travail additionnels, feux à éclats, arrêt automatique "timer" d'absence sur siège, alarme de recul

SÉCURITÉ

- ACTIVE :
- Visibilité optimale
 - Contrôleur dynamique d'état de charge (lumineux et sonore)
 - Commandes hydrauliques de précision par joystick "combiné suiveur"
 - Stabilité optimale frontale et transversale
 - Coupe circuit de série
 - Clapets de sécurité sur les vérins de levage/bennage/extension
- PASSIVE :
- Grille de protection frontale
 - Vitres latérales et de toit
 - Dossier de maintien latéral sur le siège
 - Accessibilité au poste de conduite aisée
 - Arceau homologué ROPS et FOPS